

---

# *La participation électorale en Ardèche lors des dernières élections (1995-2007)*

La participation électorale en Ardèche est en général légèrement supérieure à la moyenne nationale. Mais on constate de fortes disparités d'une part entre les scrutins, d'autre part entre les régions du département.

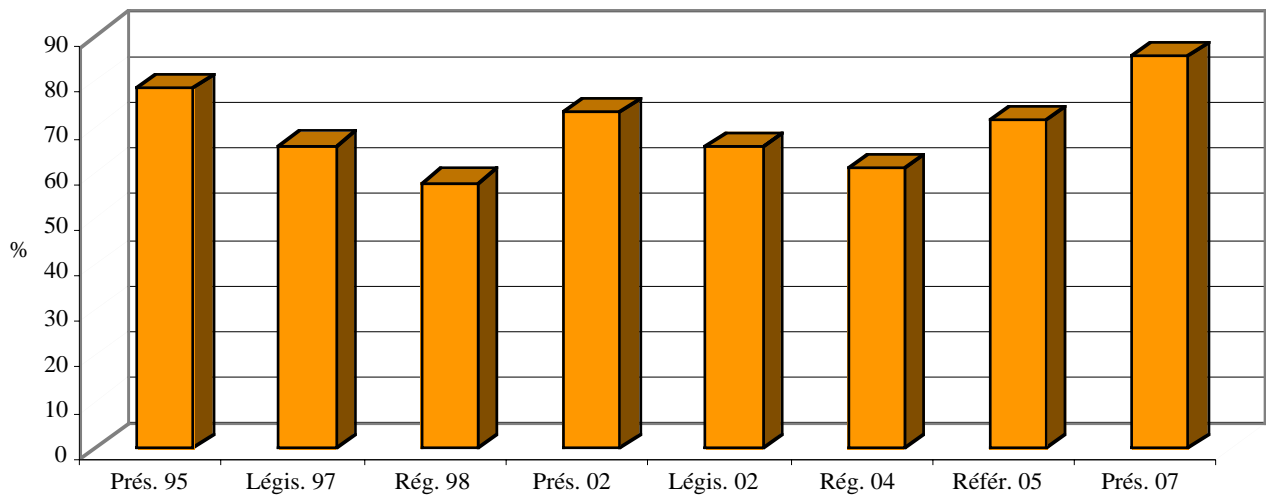
Pages suivantes, les trois graphiques et les cartes 1 à 5 illustrent ces disparités :

1. Les scrutins pour l'élection du président de la République emportent nettement la faveur des électeurs, la valeur la plus élevée de la participation ayant été obtenue au dernier scrutin de 2007. Les élections au Conseil régional suscitent, au contraire, moins d'intérêt.

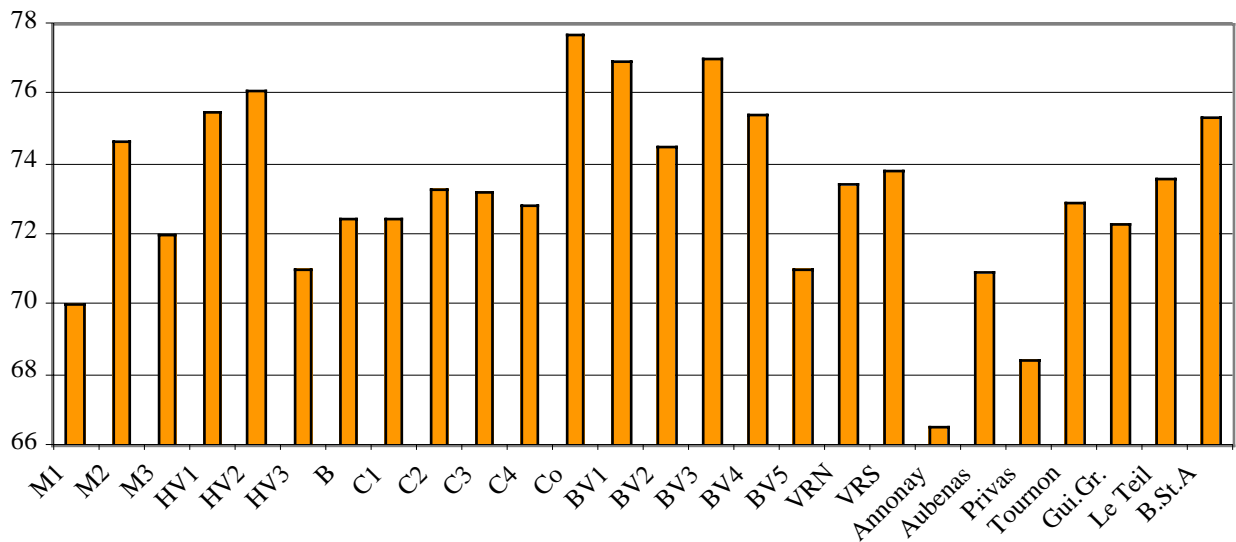
2 et 3. Le taux de participation varie fortement d'une région à l'autre dans le département, sans qu'il y ait de raison bien précise. En règle générale, cependant, la participation en milieu urbain est inférieure à ce qu'on relève en milieu rural, en particulier à Annonay.

Légende des graphiques :

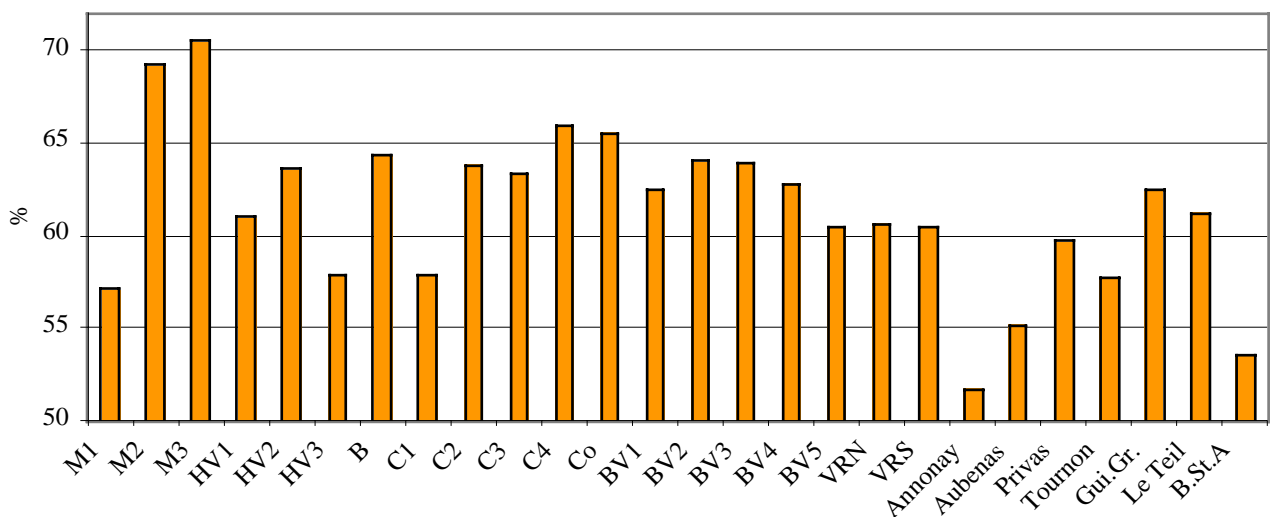
M1 :	Montagne Nord
M2 :	Montagne Centre
M3 :	Montagne Sud
HV1 :	Haut-Vivarais Piedmont
HV2 :	Haut-Vivarais Plateau de Vernoux
HV3 :	Haut-Vivarais Vallées
B :	Boutières
C1 :	Basse Cévenne du Nord
C2 :	Basse Cévenne du Sud
C3 :	Haute Cévenne du Nord
C4 :	Haute Cévenne du Sud
Co :	Coiron
BV1 :	Bas-Vivarais Plaines du Nord
BV2 :	Bas-Vivarais Plaines du Sud
BV3 :	Bas-Vivarais Plateaux du Sud-Est
BV4 :	Bas-Vivarais Vallée de l'Ardèche
BV5 :	Bas-Vivarais Vallée de l'Ouvèze
VRN :	Vallée du Rhône Nord
VRS :	Vallée du Rhône Sud



1. Ardèche - Pourcentage des suffrages exprimés

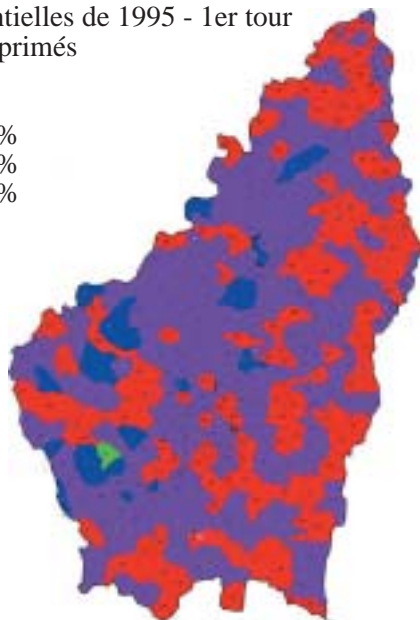
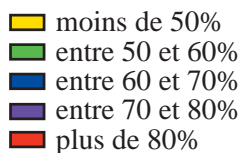


2. Ardèche - Elections présidentielles 2002. Suffrages exprimés par région.  
Moyenne du département 73,5%

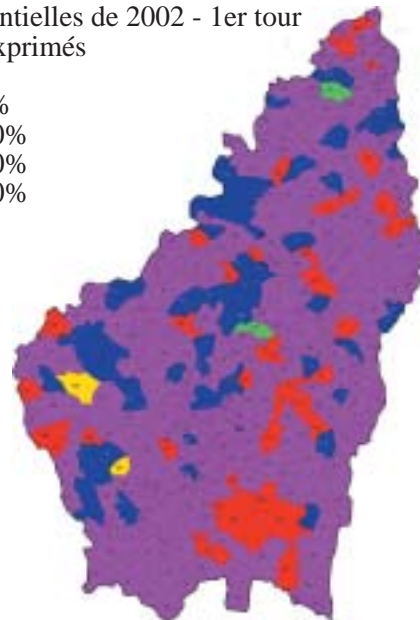
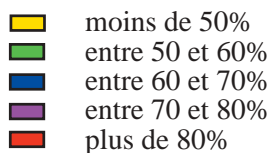


3. Ardèche - Elections régionales 2004. Suffrages exprimés par région.  
Moyenne du département 61,2%

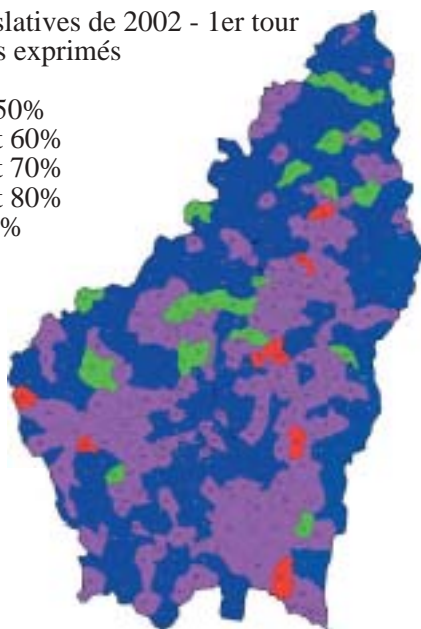
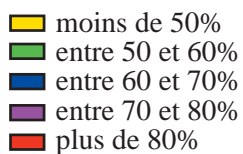
1. Elections présidentielles de 1995 - 1er tour  
% de suffrages exprimés



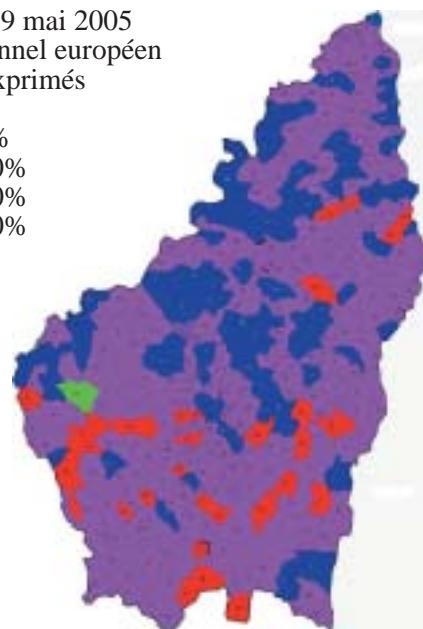
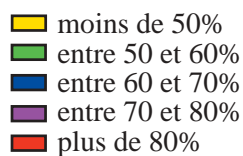
2. Elections présidentielles de 2002 - 1er tour  
% de suffrages exprimés



3. Elections législatives de 2002 - 1er tour  
% de suffrages exprimés



4. Référendum du 29 mai 2005  
Traité constitutionnel européen  
% de suffrages exprimés



5. Elections au Conseil régional de 2004  
% de suffrages exprimés

