
Les scores du Front national en Ardèche aux dernières consultations électorales

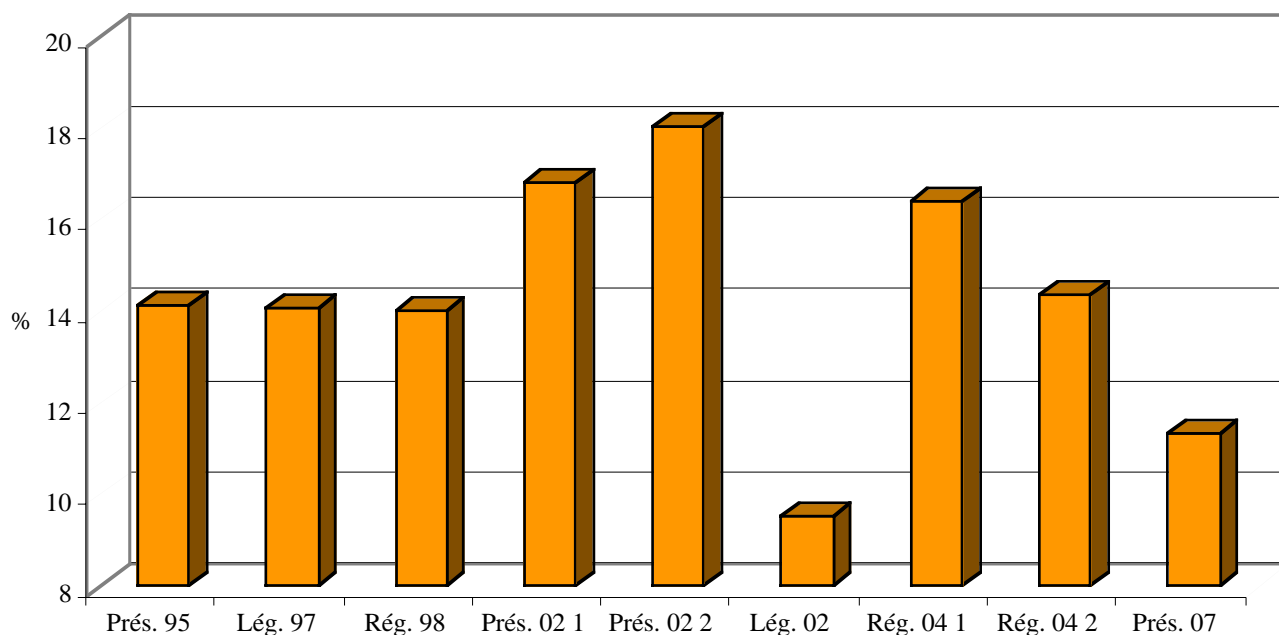
La part des suffrages obtenus par le Front national en Ardèche est, en général, légèrement supérieure à ce qu'elle est dans l'ensemble de la France.

Néanmoins ces scores sont très variables selon les types d'élection et selon les régions du département.

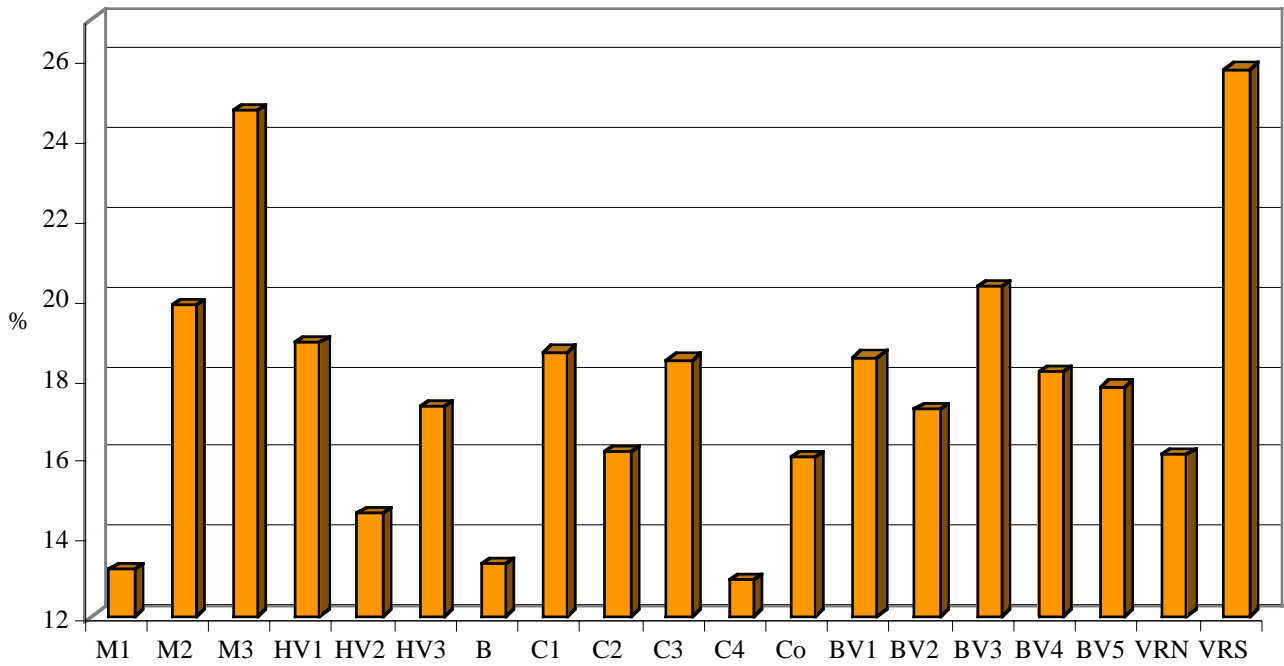
Il est indéniable que la personnalité du candidat influe fortement, dans ce cas, sur le comportement des électeurs. Les trois graphiques illustrent partiellement ces variations :

1. Les élections présidentielles constituent le scrutin de prédilection pour le Front national, sans doute grâce à la personnalité du candidat Jean-Marie Le Pen. Cependant, si on avait remarqué une forte progression entre 1995 et 2002, le dernier scrutin de 2007 marque un net repli.

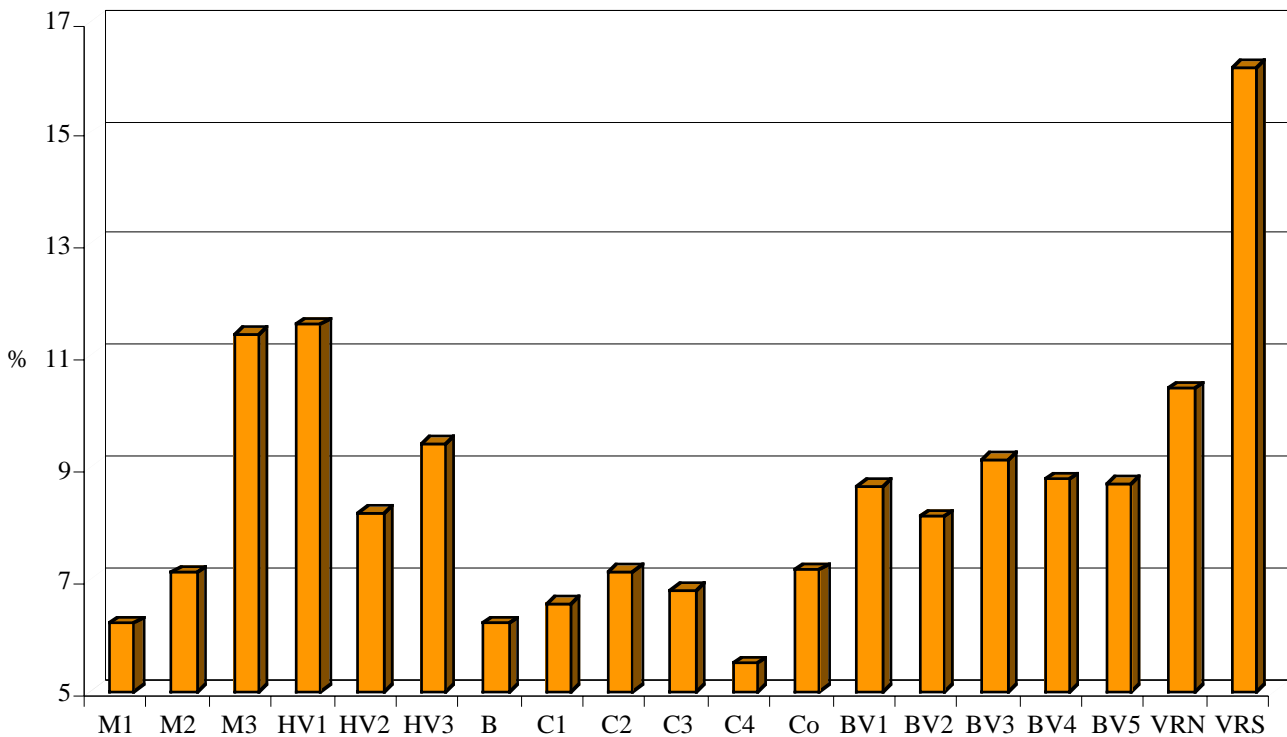
2 et 3. Le comportement des électeurs ardéchois en ce domaine est très variable selon les régions. On a pris comme exemple les résultats enregistrés aux seconds tours des élections présidentielles et législatives de 2002. On verra que la partie Sud de la vallée du Rhône se distingue nettement du reste du département.



1. Ardèche - Suffrages du Front national



2. Ardèche - Suffrages du Front national au 2ème tour de des élections présidentielles de 2002
Moyenne départementale : 18,07%



2. Ardèche - Suffrages du Front national au 1er tour des élections législatives de 2002
Moyenne départementale : 9,54%